

PROCESSO SELETIVO PARA O CARGO TÉCNICO DE MANUTENÇÃO EM EQUIPAMENTO MÉDICO HOSPITALAR

PROVA OBJETIVA

- Você recebeu sua folha de respostas e este caderno contendo 20 questões objetivas.
- Confira seus dados impressos na capa deste caderno e na folha de respostas.
- Quando for permitido abrir o caderno, verifique se está completo ou se apresenta imperfeições. Caso haja algum problema, informe ao fiscal da sala para a devida substituição desse caderno.
- Leia cuidadosamente todas as questões e escolha a resposta que você considera correta.
- Marque, na folha de respostas, com caneta de tinta preta, a letra correspondente à alternativa que você escolheu.
- A duração da prova é de 2 horas, já incluído o tempo para o preenchimento da folha de respostas.
- Só será permitida a saída definitiva da sala e do prédio após transcorrida 1 hora do início da prova.
- Deverão permanecer em cada uma das salas de prova os 3 últimos candidatos, até que o último deles entregue sua prova, assinando termo respectivo.
- Ao sair, você entregará ao fiscal a folha de respostas e este caderno.
- Até que você saia do prédio, todas as proibições e orientações continuam válidas.

AGUARDE A ORDEM DO FISCAL PARA ABRIR ESTE CADERNO

Nome do candidato

CPF:

INSCRIÇÃO:

CARTÃO RESPOSTA:

QUESTÕES
LÍNGUA PORTUGUESA

1º Assinale a alternativa que indica corretamente o núcleo do sujeito sublinhado no trecho a seguir: “A quantidade de casos e de pessoas mortas por conta da doença trouxe à tona a importância de se ter uma rede de saúde bem preparada”.

- a) Quantidade
- b) Pessoas
- c) Mortas
- d) Doenças

2º Analise as orações:

I - Embora tivesse dinheiro, era uma pessoa muito agradável.

II- À medida que estudo, descubro que não sei de nada.

III- Como tinha previsto, não durou muito aquele relacionamento.

A sequência correta quanto à oração subordinada adverbial é:

- a) Condicional, causal, conformativa.
- b) Concessiva, condicional, conformativa.
- c) Concessiva, proporcional, conformativa.
- d) Proporcional, consecutiva, temporal.

3º UM PIROMANÍACO DESTRÓI UM MARCO

A sanha de um piromaníaco deixou a população coreana consternada na semana passada. Um homem de 69 anos, identificado apenas pelo nome de Chae, ateou fogo ao histórico portão Namdaemun, em Seul. Construído no século XIV, o portão era o principal monumento histórico do país. Durante séculos, marcou a entrada da cidade, circundada por muros. A estrutura do

portão, de madeira, não resistiu às chamas e ruiu completamente. Chae confessou o crime e disse ter agido em retaliação pela baixa indenização que recebera da Prefeitura por um terreno. As autoridades coreanas planejam reconstruir o portal. Os trabalhos devem durar três anos e custar cerca de US\$24 milhões. Em 2006, Chae já havia sido preso por incendiar uma parte do Palácio Real.

(Revista Época, 18 de fevereiro de 2008. pág. 16)

O processo de formação da palavra “Piromaníaco” é:

- a) Derivação prefixal
- b) Composição por aglutinação
- c) Composição por justaposição
- d) Hibridismo

4º Durante uma Copa do Mundo, foi veiculada, em programa esportivo de uma emissora de TV, a notícia de que um apostador inglês acertou o resultado de uma partida, porque seguiu os prognósticos de seu burro de estimação. Um dos comentaristas fez, então, a seguinte observação:

"Já vi muito comentarista burro, mas burro comentarista é a primeira vez."

Percebe-se que a classe gramatical das palavras se altera em função da ordem que elas assumem na expressão. Assinale a alternativa em que isso não ocorre:

- a) Obra grandiosa
- b) Jovem estudante
- c) Brasileiro trabalhador
- d) Velho chinês

O POETA DAS CORES

por André Cervinski

CARLOS PENA FILHO É
CONSIDERADO UM DOS MAIORES
POETAS DO SÉCULO XX

■
ANDRÉ CERVINSKI É
ESCRITORE
JORNALISTA PERNAMBUCANO

alvez por não ter pertencido oficialmente a 1
nenhuma geração (ficou entre os modernistas 2
de 1922, os regionalistas de 1930 e os neopar- 3
nasianos de 1945) ou mesmo por não ter emi- 4
grado, como fizeram seus colegas Manuel Ban- 5
deira e João Cabral de Melo Neto, Carlos Pena 6
Filho não seja reverenciado como um dos gran- 7
des poetas pernambucanos do século XX. So- 8
bre isso, afirma J. Gonçalves de Oliveira: *vítima* 9
do boicote manso, mas implacável, e do tráfico 10
de influências de um certo domesticismo crítico que 11
infelicitou a literatura do país, por parte da maio- 12
ria de nossos críticos oficiais, que está voltado prin- 13
cipalmente contra o escritor da província (Pena Fi- 14
lho, 1969, p. LX). Dotado como foi de atuante 15
e aguda imaginação, sensibilidade e inteli- 16
gência estéticas, Carlos Pena Filho teria de sa- 17
cudir a sua geração, logo em seus inícios, com 18
a sua mensagem, no que ele tinha de mais con- 19
vocador: a lucidez. 20

ATINÇÃO

João Pessoa. 3 e 4 de junho de 2006 [11

O demonstrativo ISSO (I. 9) se refere:

- a) A todo o enunciado anterior.
- b) Ao fato de Carlos Pena Filho não ter pertencido oficialmente a nenhuma geração.
- c) Ao fato de o poeta pernambucano ter ficado entre três gerações.
- d) À não emigração do poeta Carlos Pena Filho.

**QUESTÕES
RACIOCÍNIO LÓGICO**

6º Luciano segue uma rotina diária e afirmou o seguinte:

Cozinho almoço ou vou ao trabalho

Vou ao clube ou não vou ao trabalho

Vou à academia ou não cozinho almoço

Certo dia, Luciano não foi à academia. É correto concluir que, nesse dia, Luciano:

- a) Cozinhou almoço e foi ao trabalho
- b) Foi ao clube e foi ao trabalho
- c) Não cozinhou almoço nem foi ao trabalho
- d) Foi ao trabalho e não foi ao clube

7º Considere o seguinte argumento: “Estou cansado, pois trabalhei muito e dormi tarde”

Pode-se afirmar que:

- a) Esse argumento possui três premissas.
- b) “Dormi tarde” é a conclusão
- c) “Estou cansado” é uma premissa
- d) “Estou cansado” é a conclusão

8º Sabe-se que o dado é um cubo e possui seis faces, gravadas com

números de um a seis. Ao jogá-lo, qual é a probabilidade que em um arremesso aleatório seja obtido um resultado maior que quatro?

- a) $1/3$
- b) $1/2$
- c) $1/6$
- d) $2/3$

9º Uma escola possui 30 professores. Dentre eles, 10 são formados apenas em Matemática e 12 são formados somente em Física, enquanto seis possuem formações distintas das citadas anteriormente. A quantidade de professores desta escola que possuem formação tanto em Matemática como em Física é igual a:

- a) 5
- b) 3
- c) 2
- d) 4

10º Uma escola de Ensino Médio tem 45 alunos, deste total 20% são bons na disciplina de física. Quantos alunos bons na disciplina de física tem essa escola?

- a) 9
- b) 8
- c) 7
- d) 6

**QUESTÕES
CONHECIMENTOS ESPECÍFICOS**

11º As características listadas abaixo podem ou não ser encontradas em um retificador monofásico AC/DC. Analise-as e responda corretamente a questão.

I Os elementos retificadores são somente diodos

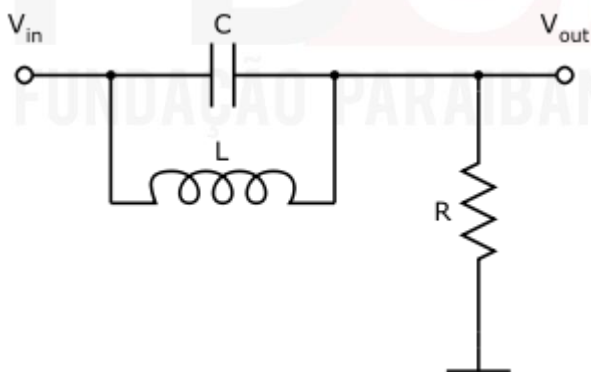
II A amplitude da tensão de saída DC é determinada pela amplitude da tensão de alimentação AC

III O ângulo de disparo pode ser ajustado

Um retificador monofásico do tipo controlado apresenta a(s) característica(s):

- a) I, somente.
- b) II, somente.
- c) III, somente.
- d) I e II, somente.

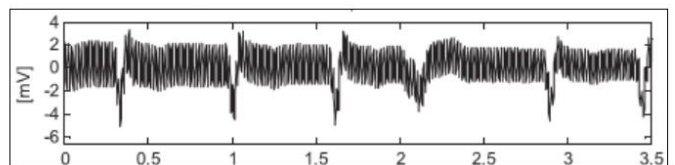
12º Avalie o circuito apresentado na figura a seguir.



Trata-se de um filtro:

- a) Passa alta
- b) Passa faixa.
- c) Passa baixa.
- d) Rejeita faixa.

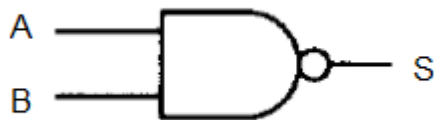
13º O eletrocardiógrafo é o equipamento médico hospitalar responsável por realizar o eletrocardiograma (ECG), exame de avaliação das atividades elétricas do coração através de eletrodos fixados na pele. Ao realizar um exame, nos deparamos com o sinal apresentado na figura abaixo:



A respeito do sinal apresentado, assinale a alternativa correta.

- a) O sinal apresenta artefato da rede elétrica caracterizado pelo traçado de alta frequência. A correção desse artefato pode ser realizada aplicando um filtro NOTCH, também conhecido como filtro de rede elétrica ou filtro de 60Hz.
- b) O sinal apresenta artefato caracterizado como desvio na linha de base, o qual sua causa está geralmente relacionada a um mau posicionamento dos eletrodos.
- c) O sinal apresentado é de um Eletroencefalograma (EEG) e mede a atividade elétrica cerebral, gerada por grupos de fibras musculares cerebrais.
- d) O sinal apresentado é de um eletrocardiograma e não apresenta artefatos.

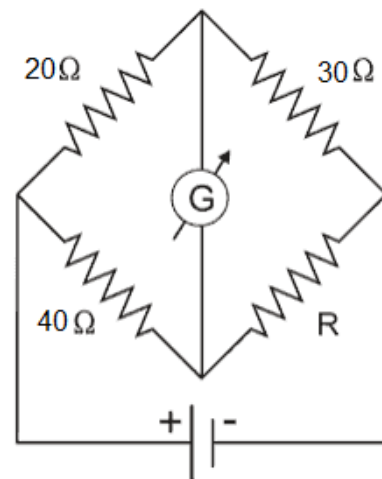
14º Mostra-se, a seguir, uma porta lógica, onde “A” e “B” indicam as entradas e “S” indica a saída.



O tipo de porta lógica e sua função lógica, corresponde, respectivamente, a:

- a) AND e assume 1 quando todas as variáveis forem 1 e assume 0 nos outros casos
- b) NAND e assume 0 quando todas as variáveis forem 1 e assume 1 nos outros casos
- c) AND e assume 0 quando todas as variáveis forem 1 e assume 1 nos outros casos
- d) NAND e assume 1 quando todas as variáveis forem 1 e assume 0 nos outros casos

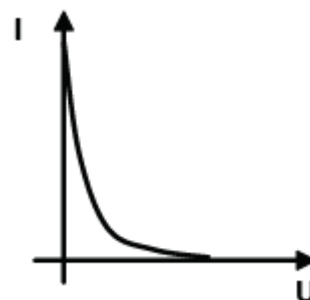
15º Considere a ponte de Wheatstone, esquematizada abaixo, em equilíbrio. Qual é o valor da resistência R?



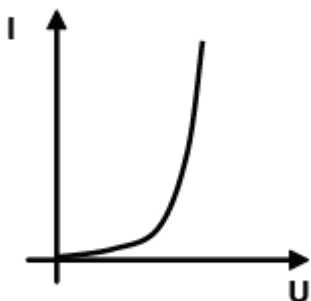
- a) 30
- b) 40
- c) 50
- d) 60

16º A curva característica de um diodo é um gráfico que relaciona cada valor de tensão aplicada (U) às extremidades do diodo com a respectiva corrente elétrica (I) que o atravessa. O gráfico que melhor representa essa relação é:

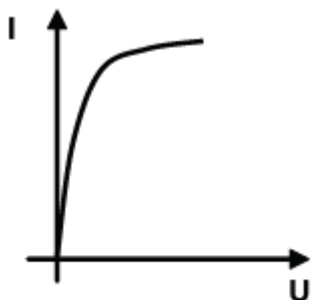
a)



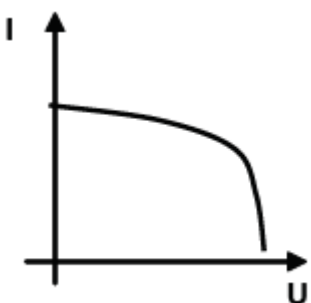
b)



c)



d)



17º No que diz respeito à análise de circuitos complexos, dois teoremas trabalham com o conceito de circuito equivalente:

I. Determina que qualquer circuito de dois terminais pode ser substituído por um circuito equivalente, em que a fonte de corrente esteja em paralelo com o resistor.

II. Determina que qualquer circuito de dois terminais pode ser substituído por um circuito equivalente com uma fonte de tensão em série com um resistor, por meio da execução de uma série de passos.

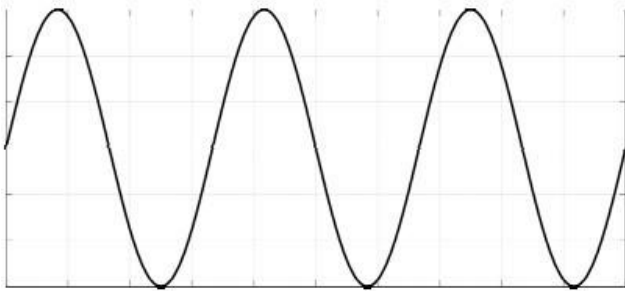
Os teoremas caracterizados em I e em II são conhecidos, respectivamente, como de:

- a) Norton e Thevénin.
- b) Laplace e Kirchoff.
- c) Maxwell e Laplace.
- d) Thevénin e Norton.

18º Assinale a alternativa incorreta sobre instrumentos eletrônicos de medida.

- a) O multímetro pode funcionar como ohmímetro, voltímetro e amperímetro.
- b) O gerador de sinais pode fornecer ondas de diversos tipos, como senoidal e quadrada, permitindo a alteração dos parâmetros dessas ondas como frequência, amplitude e período.
- c) Com o multímetro, não é possível determinar, indiretamente, a potência (W) dissipada em um resistor.
- d) O osciloscópio permite observar uma diferença de potencial (ddp) em um circuito elétrico em função do tempo ou em função de outra ddp.

19º Um Técnico de Manutenção em Equipamento Hospitalar utilizou um osciloscópio configurado em 5V/divisão e 5ms/divisão para medir o valor eficaz e a frequência do sinal de tensão de um equipamento, o qual está ilustrado na figura a seguir. Considerando que o osciloscópio mostra a tensão no eixo das ordenadas e o tempo no eixo das abscissas, qual foi o valor eficaz e a frequência observados pelo técnico foram, respectivamente?



- a) 10,61V e 60Hz
- b) 20V e 120Hz
- c) 15V e 60Hz
- d) 25V e 120Hz

20º A Ressonância Magnética Nuclear é um equipamento que permite a realização de exames de imagem de anatomia e fisiologia do corpo. Para isto, o equipamento baseia-se na perturbação de fortes campos magnéticos por ondas de radiofrequência. Tendo em vista o fenômeno do magnetismo, está correto, exceto:

- a) Pacientes que possuem algum dispositivo metálico ou eletrônico é contraindicado a realização do exame
- b) Pela Ressonância Magnética funcionar como um grande imã, é indicado que não se entre na sala com objetos de metal
- c) Por ser um equipamento que se baseia nos princípios físicos do eletromagnetismo, a Ressonância Magnética não utiliza radiação ionizante.
- d) Por utilizar radiação ionizante, um dos requisitos de preparo para adentrar a sala da Ressonância Magnética é o uso de avental pumbífero.